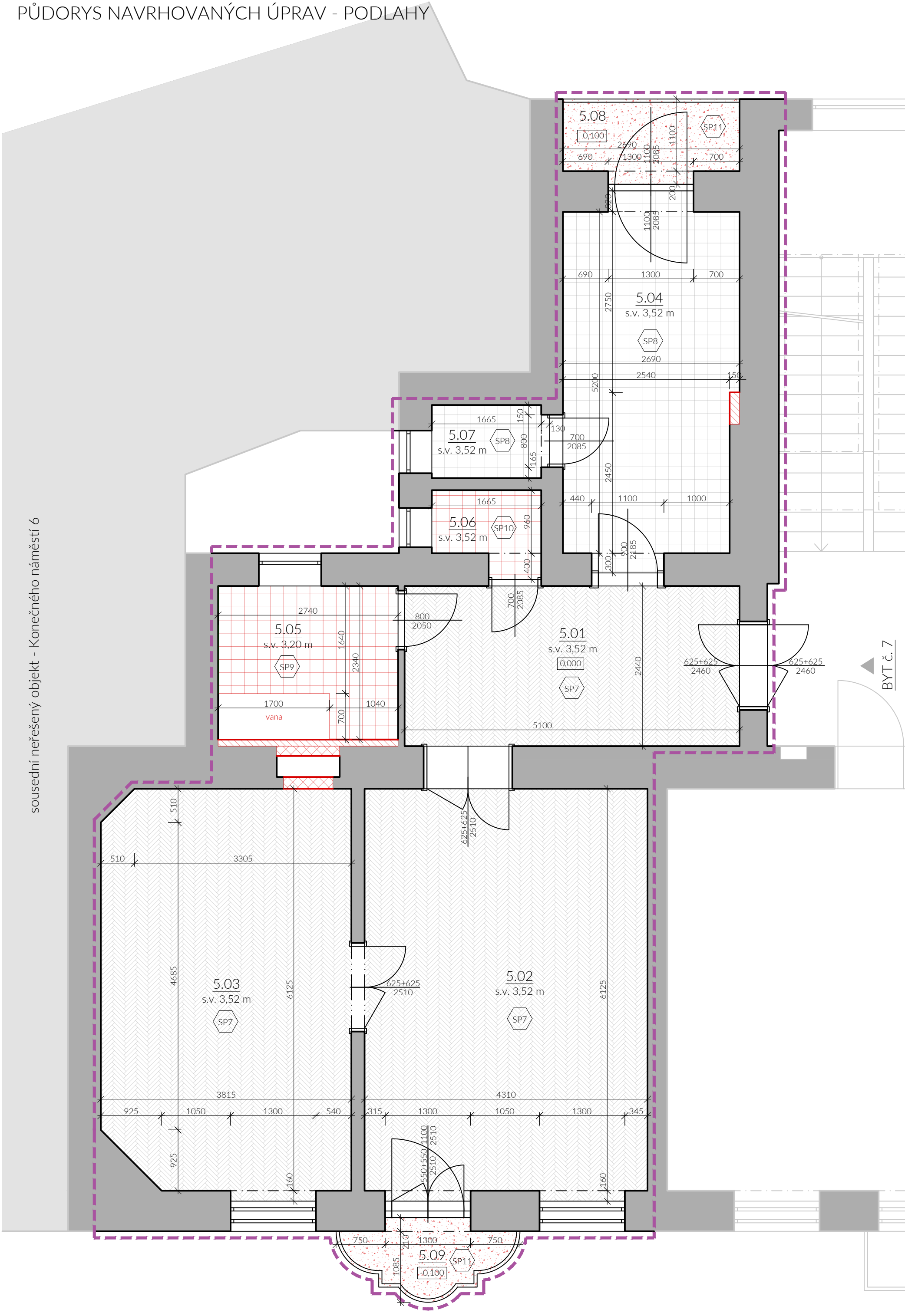


sousední neřešený objekt - Konečného náměstí 6



OZN.	POPIS	MÍSTNOSTI	NAVRHOVANÁ SKLADBA	POZNÁMKA
SP7	VLYSOVÉ PARKETY V OBYTNÝCH MÍSTNOSTECH	5.01, 5.02, 5.03	- VLYSOVÉ PARKETY (REPASE) - DŘEVĚNÝ PRKENNÝ ZÁKLOP - STROPNÍ KONSTRUKCE	REPASE STÁVAJÍCÍCH VLYSOVÝCH PARKET. PODROBNĚ POPSÁNO V POPISU NAVRHOVANÝCH PRACÍ VÝKRESE D.1.1.b.02. PŮDORYS NAVRHOVANÝCH ÚPRAV
SP8	KERAMICKÁ DLAŽBA V SUCHÉM PROSTŘEDÍ	5.04, 5.07	- KERAMICKÁ DLAŽBA (REPASE) - LEPIDLO - DŘEVĚNÝ PRKENNÝ ZÁKLOP - STROPNÍ KONSTRUKCE	LOKÁLNÍ VYSPRÁVKA STÁVAJÍCÍ DLAŽBY (DOPLNĚNÍ, VÝMĚNA ŠPATNÝCH KUSŮ DLAŽBY) VZOR A BAREVNOST REPASOVANÉ KERAMICKÉ DLAŽBY PŘÍZPŮSOBIT HISTORICKÉMU PROVEDENÍ STÁVAJÍCÍ DLAŽBY (KOMBINACE SVĚTLÉHO OSMIHRANU - 150x150 mm A TMAVÉHO ČTVERCE - 50x50 mm ) <div></div>
SP9	KERAMICKÁ DLAŽBA VE VLHKÉM PROSTŘEDÍ	5.05	- KERAMICKÁ DLAŽBA + LEPIDLO TL. 15 mm - STĚRKOVÁ H.I. VRSTVA VE DVOU KROCÍCH - SÁDROVLÁKNITÁ DESKA TL. 10 mm - CEMENTOVLÁKNITÁ DESKA TL. 25 mm - DŘEVĚNÝ PRKENNÝ ZÁKLOP - STROPNÍ KONSTRUKCE	H.I. VRSTVA BUDE VYTAŽENA I POD KERAMICKÝ OBKLAD STĚN. V OKOLÍ VANY VYTAŽENA DO VÝŠKY 2.1 m. VE ZBYTKU MÍSTNOSTI MIN. 100 mm NAD PODLAHU. VZOR A BAREVNOST NOVÉ KERAMICKÉ DLAŽBY PŘÍZPŮSOBIT HISTORICKÉMU PROVEDENÍ STÁVAJÍCÍ DLAŽBY (KOMBINACE SVĚTLÉHO OSMIHRANU - 200x200 mm A TMAVÉHO ČTVERCE - 50x50 mm ) <div></div>
SP10	KERAMICKÁ DLAŽBA V SUCHÉM PROSTŘEDÍ	5.06	- KERAMICKÁ DLAŽBA + LEPIDLO TL. 15 mm - SÁDROVLÁKNITÁ DESKA TL. 10 mm - CEMENTOVLÁKNITÁ DESKA TL. 25 mm - DŘEVĚNÝ PRKENNÝ ZÁKLOP - STROPNÍ KONSTRUKCE	VZOR A BAREVNOST NOVÉ KERAMICKÉ DLAŽBY PŘÍZPŮSOBIT HISTORICKÉMU PROVEDENÍ STÁVAJÍCÍ DLAŽBY (KOMBINACE SVĚTLÉHO OSMIHRANU - 200x200 mm A TMAVÉHO ČTVERCE - 50x50 mm ) <div></div>
SP11	HYDROIZOLAČNÍ NÁTĚR BETONU	5.08, 5.09	- HYDROIZOLAČNÍ NÁTĚR BETONU - REPASE DESKY SANAČNÍ MALTOU - BETONOVÁ DESKA BALKONU / LODŽIE	NÁTĚR VYTAŽEN NA SVISLÉ KONSTRUKCE 100 mm DESKU. NÁTĚR NAPOJEN NA STÁVAJÍCÍ KLEMPÍŘSKÉ PRVKY (OPLECHOVÁNÍ). HYDROIZOLAČNÍ NÁTĚR ŠEDÉ BARVY.
STÁVAJÍCÍ KONSTRUKCE, NAVRHOVANÉ KONSTRUKCE				
POZNÁMKA - PŘI ZAMĚŘENÍ ZHODNOCENÍ TECHNICKÉHO STAVU BYTU NEBYLY PROVÁDĚNY DESTRUKTIVNÍ SONDY STÁVAJÍCÍCH NÁŠLAPNÝCH VRSTEV A JEJICH PODKONSTRUKCÍ. PROTO JE NÁVRH NOVÉHO SOUVRSTVÍ PODLAH UVAŽOVÁN POUZE ZA PŘEDPOKLADU PŘÍTOMNOSTI MATERIÁLŮ UVEDENÝCH VE VÝKRESOVÉ ČÁSTI PD. POKUD BUDE PŘI ODSTRAŇOVÁNÍ SOUVRSTVÍ ZJIŠTĚNA ODCHYLKA OD NAVRŽENÉHO STAVU JE NUTNÉ UPRAVIT NÁVRH NOVÉ SKLADBY KONSTRUKCE.				

BYT č. 7

GENERÁLNÍ PROJEKTANT  
ARTHEON s.r.o.  
malek@artheon.cz | +420774864464 | Křofтова 2619/45, Brno, 61600 | www.artheon.cz

PROJEKTANT ČÁSTI

REKONSTRUKCE BYTU VEVEŘÍ 73 - BRNO, BYT ČÍSLO 7

Statutární město Brno, Dominikánské náměstí 196/1, Brno-město, 60200 Brno

Brno [582786]; k.ú. Veverří [610372]; parcela č. 844/1

D.1.1 Architektonicko-stavební řešení

PŮDORYS NAVRHOVANÝCH ÚPRAV - PODLAHY

HPF

Ing. Petr Málek

ZODPOVĚDNÝ PROJEKTANT

Ing. Petr Málek

PROJEKTANT ČÁSTI

Ing. arch. Ondřej Kurečka

DPS

01/2021

1:50

b.03